



Parker Tracking System

PTS Pro Master Tag

Veloce. Facile. Accurata.

Release 9.16 | Version 1

Parker Hannifin Corporation

Copyright © 2016 Parker Hannifin Corporation

Table of Contents

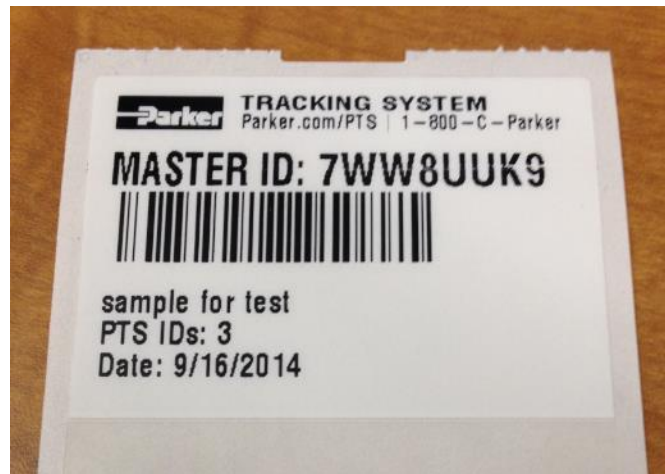
PTS Pro Master Tag	2
Fase 1	4
Fase 2	5
Fase 3	6
Fase 4	8
Fase 5	9
Fase 6	10

PTS Pro Master Tag

PTS Pro

Il modello PTS PRO è disponibile solo per i profili registrati. Contatta il tuo rappresentante PTS di Parker per ricevere maggiori informazioni

Il sistema di Master Tag (etichetta principale) è uno strumento utile per assegnare molteplici identificativi PTS ad un'unica etichetta : ad esempio un impianto con diversi componenti. Un utente può scansionare una sola etichetta, e visualizzare un elenco completo di macchinari. Questa funzione rende questa operazione molto facile.

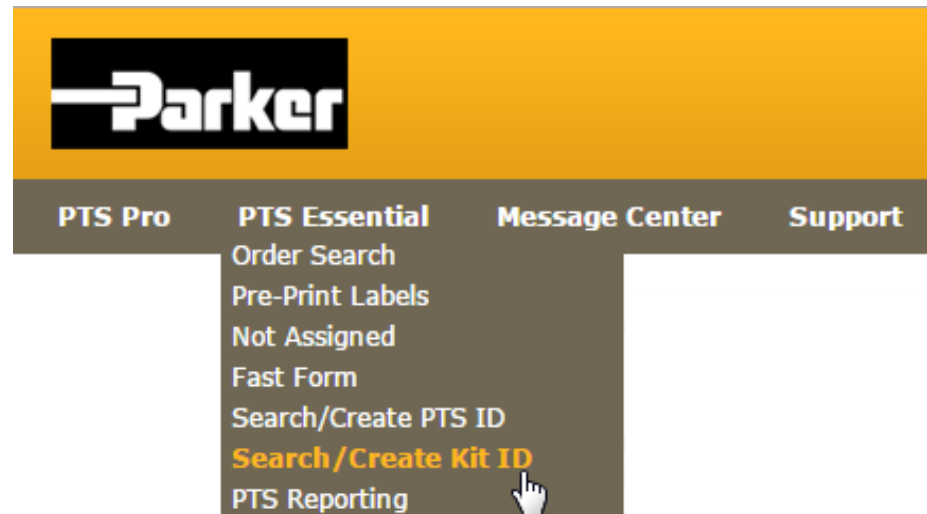


Ci sono due modalità per creare una Master Tag e questa guida illustrerà come crearla dall'inizio:

1. Creare una Master Tag prima di stampare le etichette
2. Assegnare etichette esistenti ad una Master Tag

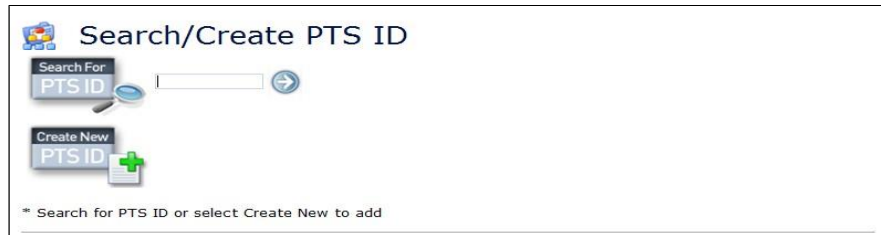
Fase 1

Per stampare una Master Tag quando crei un nuovo kit , clicca **“Ricerca/Crea Codice Kit ID” (Search/Create Kit ID)** dal link PTS Essential



Segui le istruzioni che trovi nella guida [“PTS Guide Kits”](#) nella pagina di supporto.

Fase 2



Quando l'utente arriva alla pagina di stampa si visualizza l'opzione 'Master Tag' posta sopra la sezione Dati Personalizzati (Custom Data).

Apponendo un segno di spunta su questa casella, le etichette selezionate per la stampa, vengono collegate automaticamente alla Master Tag, che viene stampata con le altre etichette, quando si clicca sul tasto '**Conferma**' (Confirm).

i C'è anche la possibilità di inserire una riga di testo personalizzato '**Dati Personalizzati**'

(Custom data) a destra della casella di spunta. Questo testo comparirà sulla Master Tag.

Ricerca/Crea Codice Kit

Fase 3

Una volta creata la Master Tag, l'utente può cercare il codice di una Master Tag nello stesso modo in cui si cerca qualsiasi altro codice ID con una sola differenza: i risultati di ricerca visualizzeranno una lista invece di un singolo codice PTS.

Admin
PTS Pro
PTS Essential
Message Center (1)
Supporto

Ricerca/Crea Codice PTS

Ricerca Nuovo Codice PTS:

Ricerca

Create New PTS ID **Part #**

OrCrea

Sarai reindirizzato alla pagina **'Gestione assemblati'** (Asset Management) e si visualizzerà quanto segue, dove il simbolo * indica che sono parte di una Etichetta Master

Seleziona tutti
Manutenere
Esportare
Ispezione
Service Event
Ristampa
DataBook
Assegna ad altro utente
Etichetta Master
Replace

Assemblati totali: 2
* Asterisk indicates the ID is part of a Master Tag. Export to view details.

1

	Codice PTS	Stab 1	Criticità	Equipaggiamento	Montaggio	Data ultima ispezione	Sostituisci			
		Stab 2		Seriale						
<input type="checkbox"/>	D9RDIXGV*				HOSE					ⓘ ✖
					28/10/2015 05:31:40					
<input type="checkbox"/>	T5GJDJEG*				HOSE					ⓘ ✖
					29/10/2015 05:37:06					

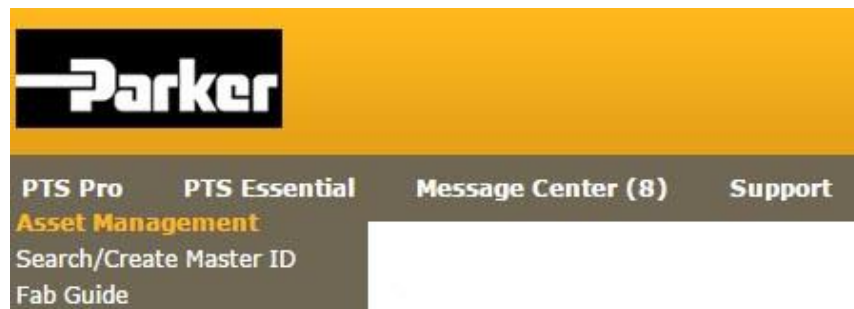
1

The screenshot shows a software interface with a top navigation bar containing 'Admin', 'PTS Pro', 'PTS Essential', 'Message Center (1)', and 'Supporto'. A dropdown menu is open under 'PTS Pro', listing 'Ricerca/Crea Modello', 'Ispezione', 'Gestione Assemblati', 'Ricerca/Crea Etichetta Master' (highlighted in orange), and 'Guida di fabbricazione'. Below the menu, there is a search area with a 'Ricerca' button and a 'Crea Nuovo' button. The search filters include 'Data creazione' with a date range from '23/05/2016' to '23/05/2016', 'Ricerca Tipo' with radio buttons for 'Utente Corrente' (checked) and 'Filiali', and an 'ID etichetta' input field.

Cliccando Ricerca/Crea Etichetta Master trovi le Etichette Master create.

Fase 4


L'utente può selezionare un gruppo di registrazioni dati PTS già esistenti insieme ad un'Etichetta Master. Per prima cosa, clicca **'Gestione Assemblati'** (Asset Management) dalla pagina PTS Pro.



Fase 5

In seguito, completa la ricerca dell'assemblato (fai riferimento per maggiori informazioni, “ **Cerca per Assemblato**” (Search for Assets).

ASSET MANAGEMENT

 **Search Parameters**

Selection	Inspections <input type="text"/>	<input type="button" value="Clear All Fields"/>
Date Range	From <input type="text"/> <input type="text"/> To <input type="text"/> <input type="text"/>	<input type="button" value="Search"/>
	<input type="radio"/> Scheduled <input type="radio"/> Unscheduled <input type="radio"/> Completed <input checked="" type="radio"/> All	
Inspection Template	Any <input type="text"/>	
Inspection Status	<input type="radio"/> Pass <input type="radio"/> Fail <input checked="" type="radio"/> All	
Product:Modifier	*All <input type="text"/>	

FILTER ATTRIBUTES

Location 1	*All <input type="text"/>	<input type="button" value="Clear"/>
Location 2	*All <input type="text"/>	<input type="button" value="Clear"/>
Customer #	*All <input type="text"/>	<input type="button" value="Clear"/>
Ship #	*All <input type="text"/>	<input type="button" value="Clear"/>
Mfgr Part	*All <input type="text"/>	<input type="button" value="Clear"/>
Customer Part	*All <input type="text"/>	<input type="button" value="Clear"/>
Base Part	*All <input type="text"/>	<input type="button" value="Clear"/>
PO Number	*All <input type="text"/>	<input type="button" value="Clear"/>
Criticality	*All <input type="text"/>	
Equipment	*All <input type="text"/>	<input type="button" value="Clear"/>
Vin/Serial Number	*All <input type="text"/>	<input type="button" value="Clear"/>
QC Code	*All <input type="text"/>	<input type="button" value="Clear"/>
Order Number	<input type="text"/>	Release <input type="text"/>
PTS ID	<input type="text"/>	

<input type="button" value="Select All"/>	<input type="button" value="Maintain"/>	<input type="button" value="Export"/>	<input type="button" value="Inspect"/>	<input type="button" value="Reprint"/>	<input type="button" value="DataBook"/>	<input type="button" value="Assign Owner"/>	<input type="button" value="Master Tag"/>	<input type="button" value="Replace"/>
---	---	---------------------------------------	--	--	---	---	---	--

Seleziona l'assemblato, apponendo un segno di spunta sulla casella, a sinistra di ogni articolo.

Fase 6

Una volta selezionati i codici PTS richiesti, clicca sul tasto 'Master Tag'

ASSET MANAGEMENT

Search Parameters

Total Assets: 9


* Asterisk indicates the ID is part of a Master Tag. Export to view details.

1

PTS ID	Location 1	Crit.	Equip.	Product:Modifier	Next Insp.	Replace			
	Location 2		Vin/Serial	Assembly					
<input type="checkbox"/> 30E135UM	722803 NU FLOW MIDWEST		EB000052	HOSE					
<input checked="" type="checkbox"/> HGA7BTHO	Building 1 Free text	Med	equip 123456	HOSE	10/30/2016	10/30/2020			
<input checked="" type="checkbox"/> 4DF94MXF		Med	equip 123456	HOSE	10/30/2016	10/30/2020			
<input type="checkbox"/> GG7QGJPQ				HOSE 451TC0303101010					

Inserisci il testo personalizzato che deve comparire sulla Master Tag nel campo sottostante. Seleziona la stampante dal menu a discesa e clicca sul tasto 'Confirm' per stampare

Gestione Assemblati



Etichetta Master

Etichetta Master
 Dati personalizzati

Stampante Etichetta PTSITAL218 ▼

Contatti

Materiale Promozionale: www.parker.com/emdc

Forniture Hardware: PTS_EU@parker.com

Supporto Tecnico: PTS_EU@parker.com